

# 间接税合规申报

## 跨境全自动化增值税与商品及服务税合规申报

### 简介

数字化正在从根本上改变税务合规。随着全新数据报送与电子审计要求的出台，公司记录、存储和报告增值税数据的方式将产生重大变化。

由于各辖区所在国家/地区都有特定要求，因此，管理众多辖区报表很快成为一项难题，尤其是考虑到仍要履行传统的申报职责。多数企业仍然依赖 ERP 系统提供基本技术支持，并辅以大量手工操作，使用难以管理的电子表格。面临上述所有挑战，留给创造更多价值活动的时间微乎其微。

此时，您是否需要一项统一的集中化解决方案，使企业无须处理特定国家/地区所适用的、复杂的电子表格，针对贵司特定间接税合规申报需求提供全自动化软件支持？ONESOURCE® 间接税合规申报系统，一切皆有可能。

### 综合型全球合规申报方案

ONESOURCE 间接税合规申报模块，运用现代化、简单且直观的设计，可简化您的整体流程，实现数据挖掘，最终加快成果交付，从而加速间接税合规义务的履行。

有了 ONESOURCE，可全流程自动化贯彻您独有的增值税与商品及服务税合规申报工作，便于您把握且不落后于最新动向。同时，通过数据自动收集与录入、基础流程控制，以及针对从审核到签核全过程手动调整开展数字化审计跟踪，可管理风险，您可以充满信心迎接申报流程。

开展数字化报告转型可在全球范围内操作的可扩展式解决方案，以助您轻松应对新辖区的新要求。ONESOURCE 支持在 50 多个国家和地区开展间接税申报 - 从传统的增值税和商品与服务税申报表、EC Listings、Intrastat 申报到全球范围内更复杂的 SAF-T 申报，再到诸如西班牙 SII、波兰 JPK 申报框架等其他数字化报告要求，以及 180 多个国别特定报告。

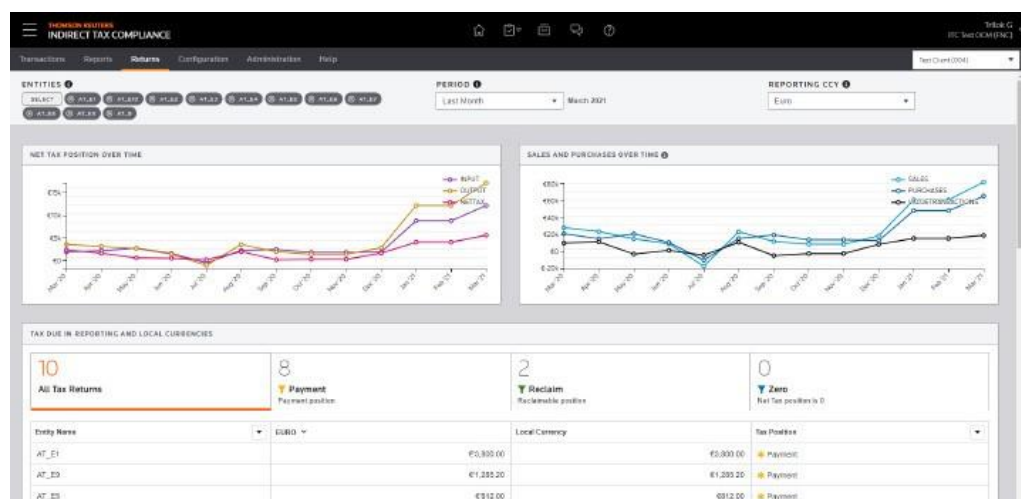
同时汤森路透分布在全球各地的税务调研团队将持续监测税务立法改革并持续更新相关内容，以确保用户完全遵从全球最新报告和法规要求。

### 客户成效

客户案例是成功的最佳佐证。  
ONESOURCE 间接税合规的用户报告称：

- 效率提升高达 75%
- 成本节约高达 50%
- 合规风险大幅降低

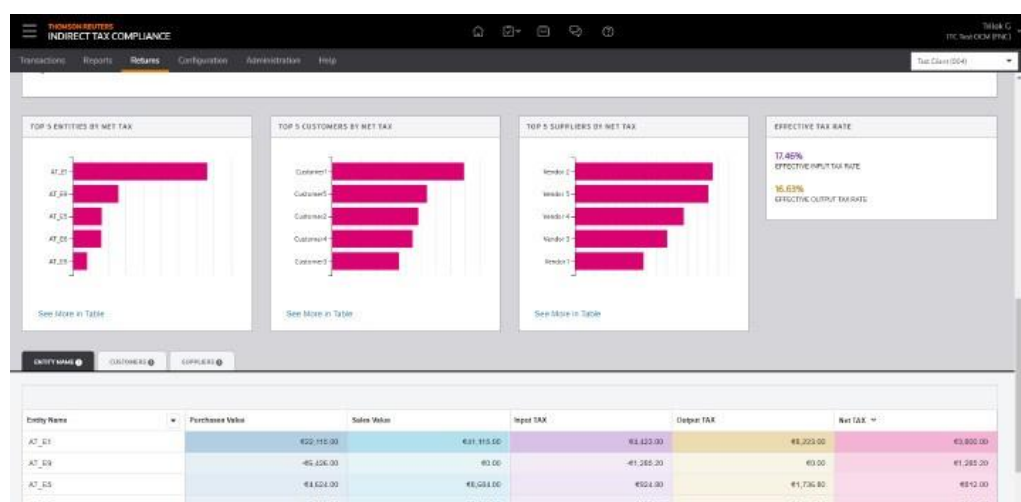
## 用户界面升级，运用实时仪表板



ONESOURCE 间接税合规申报模块提供简洁且功能强大的操作仪表板，可处理的内外部数据量并无实际限制，因此用户能够开展下游分析，可视化相关动向，并最终做出更加明智的战略决策。举例来说，用户可以查看各个国家/地区的税负；如果有些国家/地区的税负超出仪表板设置的正常阈值，还可以深入探查具体地域，发现潜在问题并从源头予以解决。因此，用户在提高合规性之外，一定程度上还可实现监测功能和商业智能，在税务功能之外实现业务改进。

通过操作仪表板，用户能够明确识别数据异常，了解异常根源并加以解决。也就是说，企业用户能够达到所有数据动向要求，可随时轻易应对任何税务稽核或财务审计。

## 符合全球范围内所有申报要求



ONESOURCE 间接税合规申报模块自动生成间接税申报表和申报材料，助力企业业务在全球范围内实现标准化。企业可从现有 ERP 系统导入数据，进行交易相关的和合并申报，并管理汇率和应对其他复杂性。准备诸如英国 MTD、SAF-T、波兰 JPK、阿联酋审计文件和西班牙 SII 等申报文件，有需要时也可生成随时可提交的文件。

## 根据需求定制数据

	A1	B	C	D	E	
		NET OF VAT AMOUNT		VAT		
1						
2						
3	1. DOMESTIC SUPPLIES (ATTENTION: ROUND ALL AMOUNTS TO WHOLE EUROS)					
4	Subject of goods and services subject to standard VAT rate	Box 1a	444	90,123.88	Box 1e	11,610,224.88
5	Subject of goods and services subject to reduced VAT rate	Box 1b			Box 1c	
6	Subject of goods and services subject to other VAT rates, except 0%	Box 1d			Box 1f	
7	Private/Use	Box 1g			Box 1h	
8	Subject of goods and services subject to 0% or when you do not have to account for VAT	Box 1i	41	11,058.88		
9	2. DOMESTIC REVERSE CHARGE					
10	Subject of goods and services where VAT due is shifted to you (Attention: Do not enter VAT to be included in box 5a)	Box 2a			Box 2b	
11	3. SUPPLIES ABROAD					
12						
13						
14						
15						
16						
17						
18						
19						
20						

通过方便用户的界面，用户可截取数据片段。向历史数据和实时数据赋予活力，用户可以改进销售、营销和采购过程的规划，并在适当时候做出自信、主动的商业决策。这可促使企业税务申报更准确更省力，强化业务灵活性，最终提升税务部门的感知价值和实际价值。可从源数据着手，探查测试验证通过，从申报表类别号深入钻取到交易层面的数据，然后再返回。运用交易数据和汇总类数据创建自身的报告，并通过排序、筛选和导出功能自定义数据配置。通过全面的数据分析，标准化或自定义探查测试，使用户对持有的数据充满信心。

如有意了解 **ONESOURCE** 间接税如何核算间接税流程每一步骤的详细信息，可立即预约安排演示。

(010) 5669 2000

[www.thomsonreuters.cn/zh/products-services/onesource.html](http://www.thomsonreuters.cn/zh/products-services/onesource.html)